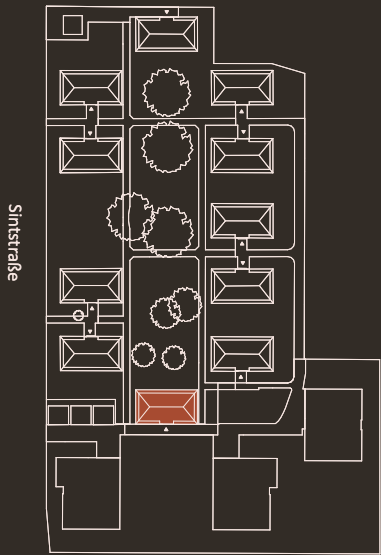




trees

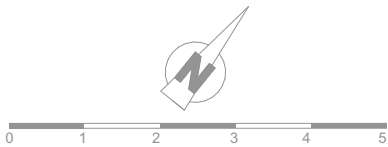
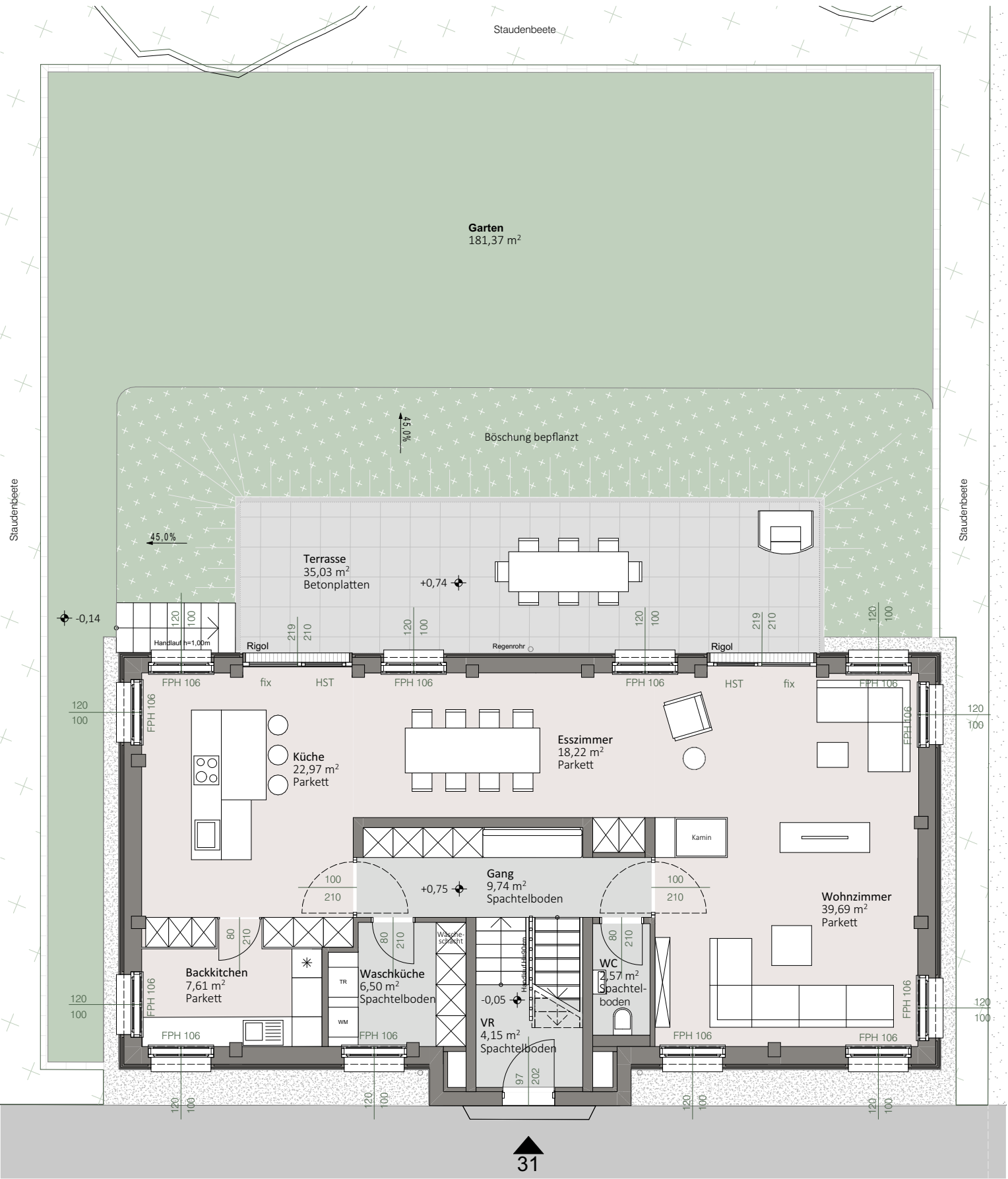
Sintstraße 31  
4020 Linz

Haus 31	
Wohnfläche gesamt	217,66 m <sup>2</sup>
davon EG	111,45 m <sup>2</sup>
davon OG	106,21m <sup>2</sup>
Dachboden	62,79 m <sup>2</sup>
Terrasse	35,03 m <sup>2</sup>
Garten	181,37 m <sup>2</sup>



Sintstraße

trees



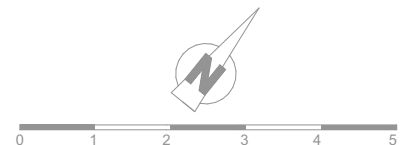
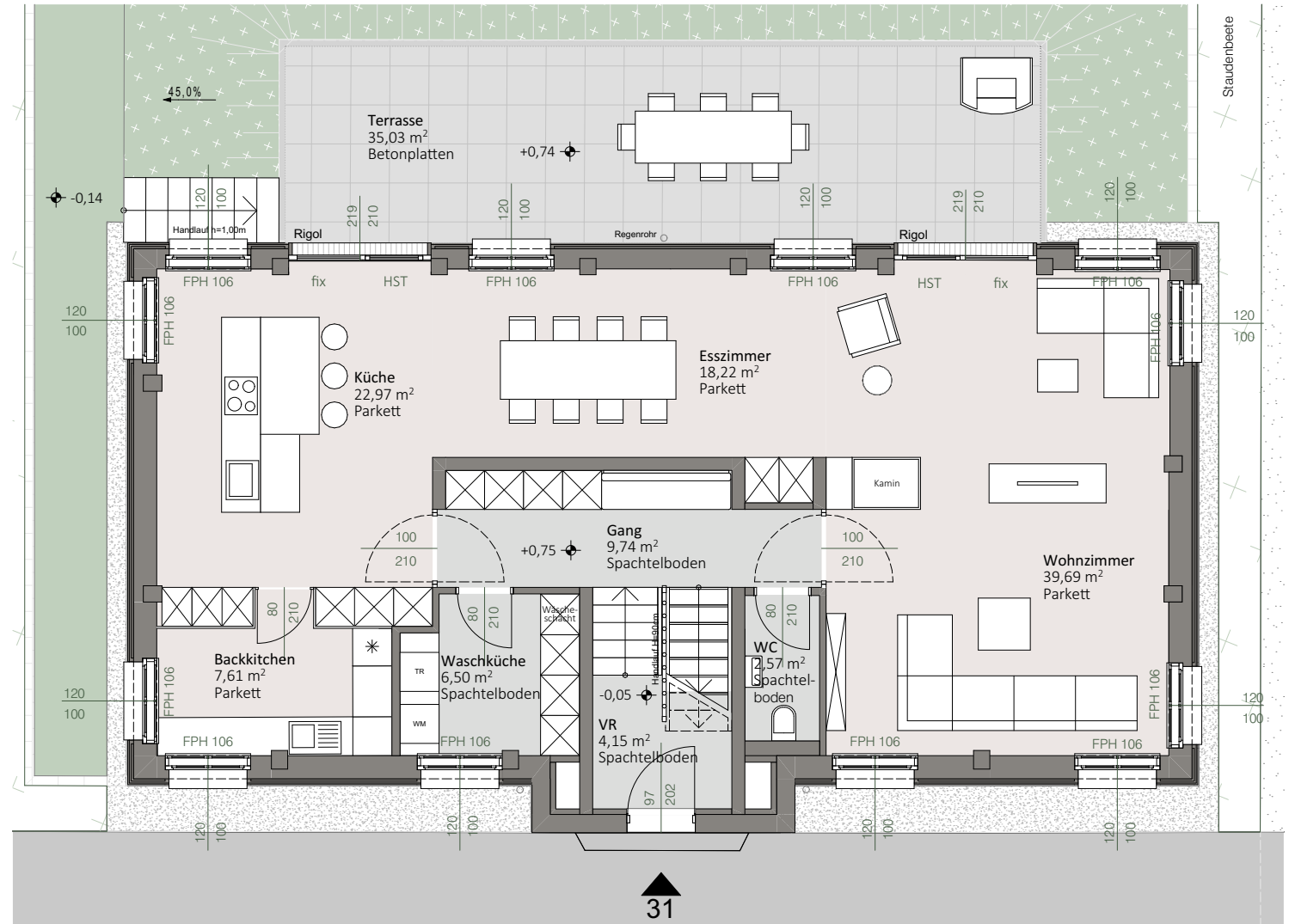
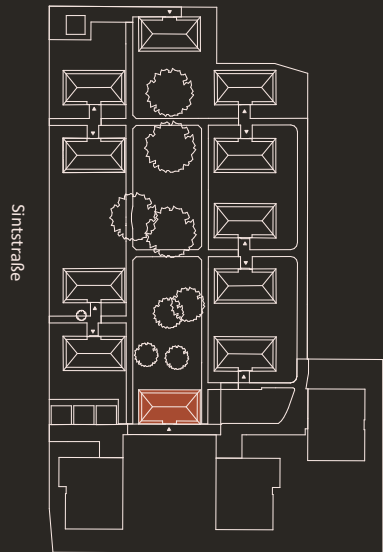


**trees**

**Sintstraße 31**  
**4020 Linz**

**Haus 31**

Wohnfläche gesamt	217,66 m <sup>2</sup>
davon EG	111,45 m <sup>2</sup>
davon OG	106,21 m <sup>2</sup>
Dachboden	62,79 m <sup>2</sup>
Terrasse	35,03 m <sup>2</sup>
Garten	181,37 m <sup>2</sup>



Wohnungs- und Raumgrößen sind Zirkaangaben und können sich aufgrund der Detail- und Ausführungsplanung, Behördenauflagen, haustechnischer und konstruktiver Erfordernisse sowie Bautoleranz ändern. Ausstattung erfolgt laut Bau- und Ausstattungsbeschreibung. Dargestellte Einrichtungsgegenstände dienen der Illustration und sind im Lieferumfang/Kaufpreis nicht inkludiert. | Stand 16.07.2025



**trees**

**Sintstraße 31**  
**4020 Linz**

**Haus 31**

Wohnfläche gesamt 217,66 m<sup>2</sup>

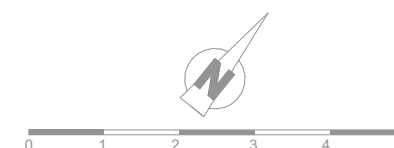
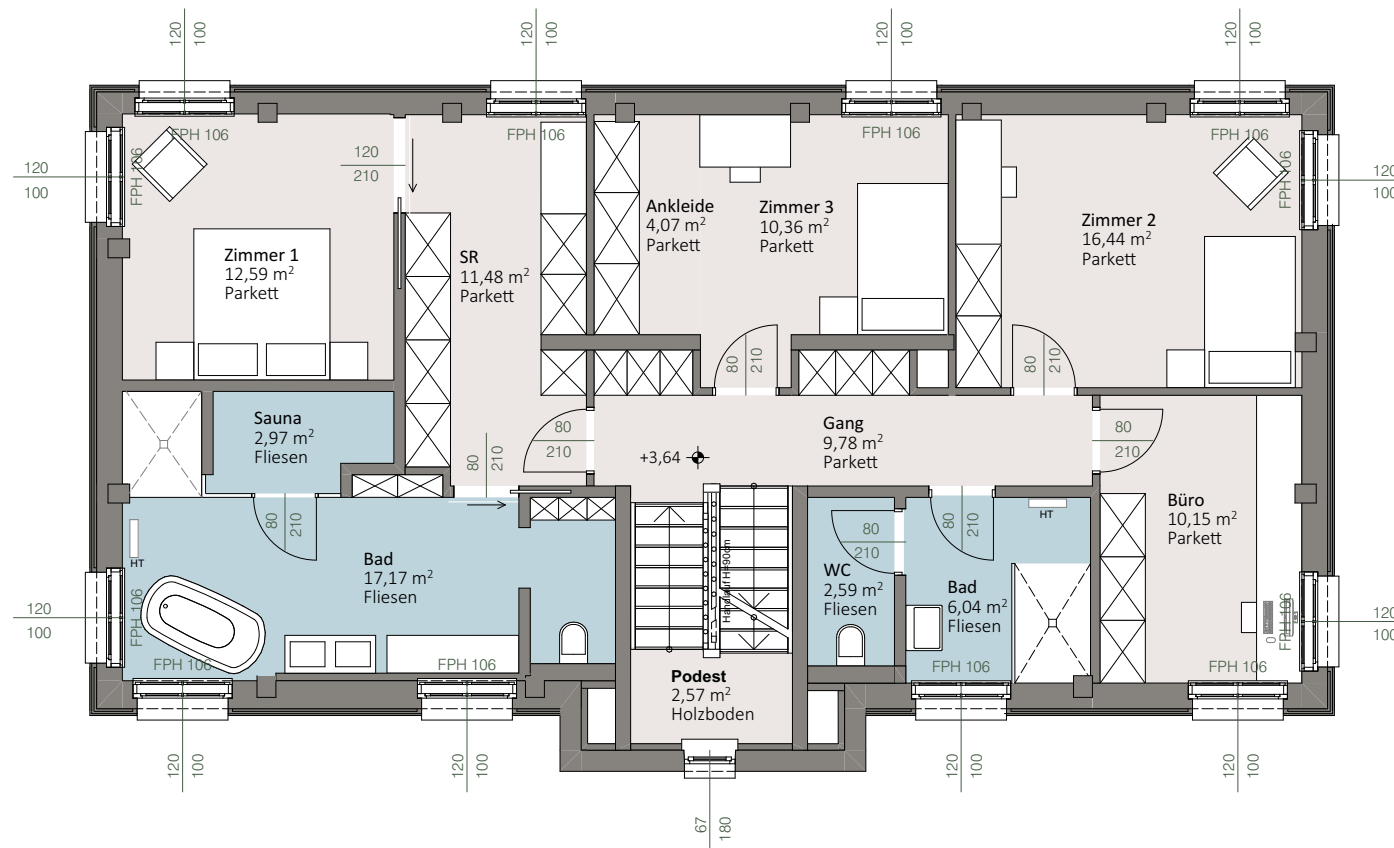
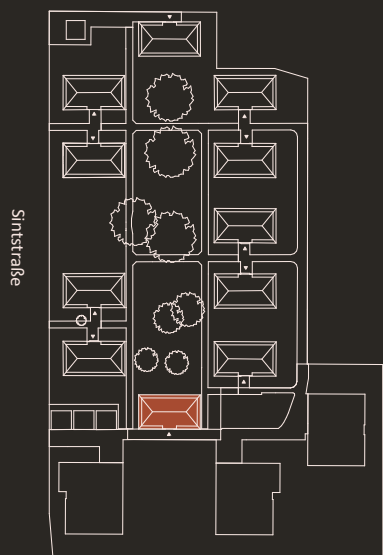
davon EG 111,45 m<sup>2</sup>

davon OG 106,21 m<sup>2</sup>

Dachboden 62,79 m<sup>2</sup>

Terrasse 35,03 m<sup>2</sup>

Garten 181,37 m<sup>2</sup>



Wohnungs- und Raumgrößen sind Zirkangaben und können sich aufgrund der Detail- und Ausführungsplanung, Behördenauflagen, haustechnischer und konstruktiver Erfordernisse sowie Bautoleranz ändern. Ausstattung erfolgt laut Bau- und Ausstattungsbeschreibung. Dargestellte Einrichtungsgegenstände dienen der Illustration und sind im Lieferumfang/Kaufpreis nicht inkludiert. | Stand 16.07.2025



**Sintstraße 31  
4020 Linz**

**Haus 31**

Wohnfläche gesamt 217,66 m<sup>2</sup>

davon EG 111,45 m<sup>2</sup>

davon OG 106,21 m<sup>2</sup>

Dachboden 62,79 m<sup>2</sup>

Terrasse 35,03 m<sup>2</sup>

Garten 181,37 m<sup>2</sup>

