



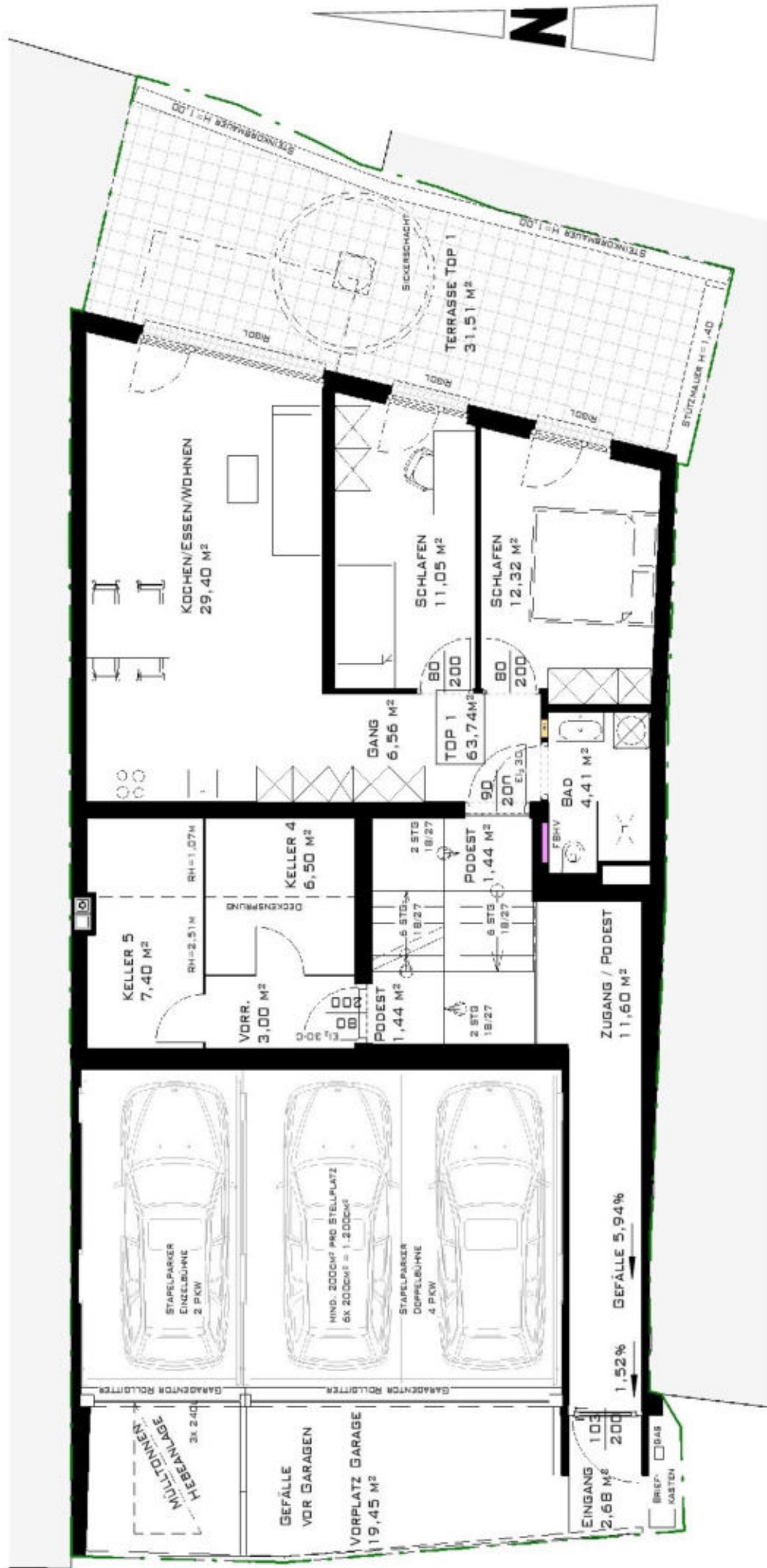
SILBER  

---

GASSE







# Energieausweis für Wohngebäude

OIB

ÖSTERREICHISCHES INSTITUT FÜR BAUTECHNIK

OIB-Richtlinie 6

Ausgabe: März 2015



## BEZEICHNUNG

AX14 Silbergasse 1 nBf

Gebäude (-teil)

Nutzungsprofil

Straße

PLZ, Ort

Grundstücksnummer

Mehrfamilienhäuser

Silbergasse 1

6094 Axams

.86

Baujahr

Letzte Veränderung

Katastralgemeinde

KG-Nummer

Seehöhe

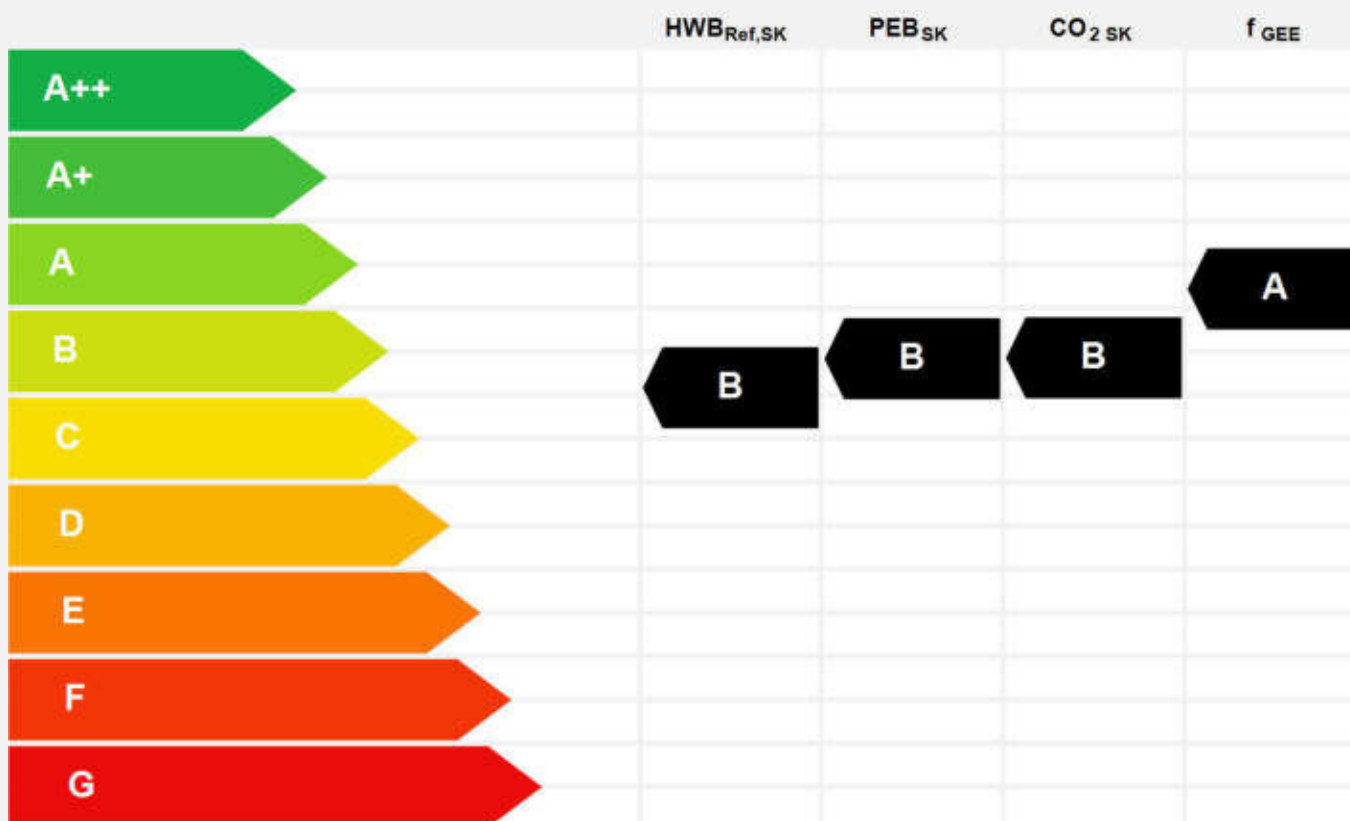
2017

Axams

81104

872,76 m

## SPEZIFISCHER STANDORT-REFERENZ-HEIZWÄRMEBEDARF, STANDORT-PRIMÄRENERGIEBEDARF, STANDORT-KOHLENDIOXIDEMISSIONEN und GESAMTENERGIEEFFIZIENZ-FAKTOR



**HWB<sub>Ref</sub>**: Der **Referenz-Heizwärmebedarf** ist jene Wärmemenge, die in den Räumen bereitgestellt werden muss, um diese auf einer normativ geforderten Raumtemperatur, ohne Berücksichtigung allfälliger Erträge aus Wärmerückgewinnung, zu halten.

**WWWB**: Der **Warmwasserwärmebedarf** ist in Abhängigkeit der Gebäudekategorie als flächenbezogener Defaultwert festgelegt.

**HEB**: Beim **Heizenergiebedarf** werden zusätzliche zum Heiz- und Warmwasserwärmebedarf die Verluste des gebäudetechnischen Systems berücksichtigt, dazu zählen insbesondere die Verluste der Wärmebereitstellung, der Wärmeverteilung, der Wärmespeicherung und der Wärmeabgabe sowie allfälliger Hilfsenergie.

**HHSB**: Der **Haushaltsstrombedarf** ist als flächenbezogener Defaultwert festgelegt. Er entspricht in etwa dem durchschnittlichen flächenbezogenen Stromverbrauch eines österreichischen Haushalts.

**EEB**: Der **Endenergiebedarf** umfasst zusätzlich zum Heizenergiebedarf den Haushaltsstrombedarf, abzüglich allfälliger Endenergieerträge und zuzüglich eines dafür notwendigen Hilfsenergiebedarfs. Der Endenergiebedarf entspricht jener Energiemenge, die eingekauft werden muss (Lieferenergiebedarf).

**f<sub>GEE</sub>**: Der **Gesamtenergieeffizienz-Faktor** ist der Quotient aus dem Endenergiebedarf und einem Referenz-Endenergiebedarf (Anforderungen 2007).

**PEB**: Der **Primärenergiebedarf** ist der Endenergiebedarf einschließlich der Verluste in allen Vorketten. Der Primärenergiebedarf weist einen erneuerbaren (PEB<sub>ern</sub>) und einen nicht erneuerbaren (PEB<sub>n.ern</sub>) Anteil auf.

**CO<sub>2</sub>**: Gesamte dem Endenergiebedarf zuzurechnende **Kohlendioxidemissionen**, einschließlich jener für Vorketten.

Alle Werte gelten unter der Annahme eines normierten BenutzerInnenverhaltens. Sie geben den Jahresbedarf pro Quadratmeter beheizter Brutto-Grundfläche an.

Dieser Energieausweis entspricht den Vorgaben der OIB-Richtlinie 6 „Energieeinsparung und Wärmeschutz“ des Österreichischen Instituts für Bautechnik in Umsetzung der Richtlinie 2010/31/EU über die Gesamtenergieeffizienz von Gebäuden und des Energieausweis-Vorlage-Gesetzes (EAVG). Der Ermittlungszeitraum für die Konversionsfaktoren für Primärenergie und Kohlendioxidemissionen ist 2004 – 2008, und es wurden übliche Allokationsregeln unterstellt.

# Energieausweis für Wohngebäude

OIB

ÖSTERREICHISCHES INSTITUT FÜR BAUTECHNIK

OIB-Richtlinie 6  
Ausgabe: März 2015



## GEBÄUDEKENNDATEN

Brutto-Grundfläche	413,43 m <sup>2</sup>	Charakteristische Länge	1,95 m	Mittlerer U-Wert	0,30 W/(m <sup>2</sup> K)
Bezugsfläche	330,74 m <sup>2</sup>	Heiztage	210 d	LEK <sub>T</sub> -Wert	22,79
Brutto-Volumen	1.385,15 m <sup>3</sup>	Heizgradtage	4.565 Kd	Art der Lüftung	Fensterlüftung
Gebäude-Hüllfläche	710,54 m <sup>2</sup>	Klimaregion	NF	Bauweise	schwer
Kompaktheit A/V	0,51 1/m	Norm-Außentemperatur	-13,1 °C	Soll-Innentemperatur	20,0 °C

## ANFORDERUNGEN (Referenzklima)

Referenz-Heizwärmebedarf	Anforderung 40,6 kWh/m <sup>2</sup> a	erfüllt	HWB <sub>ref,RK</sub>	38,4 kWh/m <sup>2</sup> a
Heizwärmebedarf			HWB <sub>RK</sub>	38,4 kWh/m <sup>2</sup> a
End-/Lieferenergiebedarf			E/LEB <sub>RK</sub>	88,0 kWh/m <sup>2</sup> a
Gesamtenergieeffizienz-Faktor	Anforderung 0,85	erfüllt	f <sub>REE</sub>	0,82
Erneuerbarer Anteil		erfüllt		

## WÄRME- und ENERGIEBEDARF (Standortklima)

Referenz-Heizwärmebedarf	20.087 kWh/a	HWB <sub>ref,SK</sub>	48,6 kWh/m <sup>2</sup> a
Heizwärmebedarf	20.087 kWh/a	HWB <sub>SK</sub>	48,6 kWh/m <sup>2</sup> a
Warmwasserwärmebedarf	5.282 kWh/a	WWWB <sub>SK</sub>	12,8 kWh/m <sup>2</sup> a
Heizenergiebedarf	33.506 kWh/a	HEB <sub>SK</sub>	81,0 kWh/m <sup>2</sup> a
Energieaufwandszahl Heizen		Θ <sub>AWZ,H</sub>	1,32
Haushaltsstrombedarf	6.791 kWh/a	HHSB <sub>SK</sub>	16,4 kWh/m <sup>2</sup> a
End-/Lieferenergiebedarf	40.296 kWh/a	EEB <sub>SK</sub>	97,5 kWh/m <sup>2</sup> a
Primärenergiebedarf	52.622 kWh/a	PEB <sub>SK</sub>	127,3 kWh/m <sup>2</sup> a
Primärenergiebedarf nicht erneuerbar	48.257 kWh/a	PEB <sub>n-em,SK</sub>	116,7 kWh/m <sup>2</sup> a
Primärenergiebedarf erneuerbar	4.365 kWh/a	PEB <sub>em,SK</sub>	10,6 kWh/m <sup>2</sup> a
Kohlendioxidemissionen	9.806 kg/a	CO <sub>2</sub> <sub>SK</sub>	23,7 kg/m <sup>2</sup> a
Gesamtenergieeffizienz-Faktor		f <sub>REE,SK</sub>	0,82
Photovoltaik-Export	0 kWh/a	PV <sub>Export,SK</sub>	0,0 kWh/m <sup>2</sup> a

## ERSTELLT

GWR-Zahl  
Ausstellungsdatum 09.07.2018  
Gültigkeitsdatum 09.07.2028

ErstellerIn

BauArt Immobilien GmbH  
Ing. Christian Kaldarar

Unterschrift

**BauArt** IMMOBILIEN GMBH  
BAUMEISTER · BAUTRÄGER  
4-6094 AXAM · SILVESTER-JORDAN-STR. 1

Die Energiekennzahlen dieses Energieausweises dienen ausschließlich der Information. Aufgrund der idealisierten Eingangsparameter können bei tatsächlicher Nutzung erhebliche Abweichungen auftreten. Insbesondere Nutzungseinheiten unterschiedlicher Lage können aus Gründen der Geometrie und der Lage hinsichtlich ihrer Energiekennzahlen von den hier angegebenen abweichen.