



SPARKASSE

RESTAURANT
KUCHEN KASSE



SB
Service

ASSE



SPARKASSE 





SPARKASSE





SPARKASSE

GLAUB AN
DICH



SPARKASSE
KARLSTADT
Wir übersiedeln!

PAULANER





Tiroler
SPARKASSE

Wir übersiedeln!

Im Zentrum von Garmisch-Partenkirchen entsteht unser neues
Filialen, in der wir für alle unsere Kunden das
bestmögliche Umfeld schaffen werden. Von
unserer neuen angestrichenen Fassade für persön-
liche Beratungsgespräche werden die neuesten
Sicherheitsdienstleistungen zur Verfügung stehen.
Freuen Sie sich mit uns auf die Fertigstellung der
neuen Filiale voraussichtlich im Dezember 2025.



SPARKASSE



Wie überwinden
wir...

GLAUB AN
DICH





KSTHEATER

SPARKASSE







SPRACHEN &
Beratungstermin?
Bitte anrufen!

Jetzt online
Konto erstellen



Information 8
Beschreibung des Kunstwerks
[QR Code]

**Jetzt online
Konto eröffnen!**
Nutzen Sie die Vorteile:
- Größtes Bank- und Sparkassen-
Netzwerk in Österreich
- Online-Banking
- Online-Kontoeröffnung
[QR Code]



Tiroler
SPARKASSE

40 Jahre
in Axams



FONDS



AXAMS













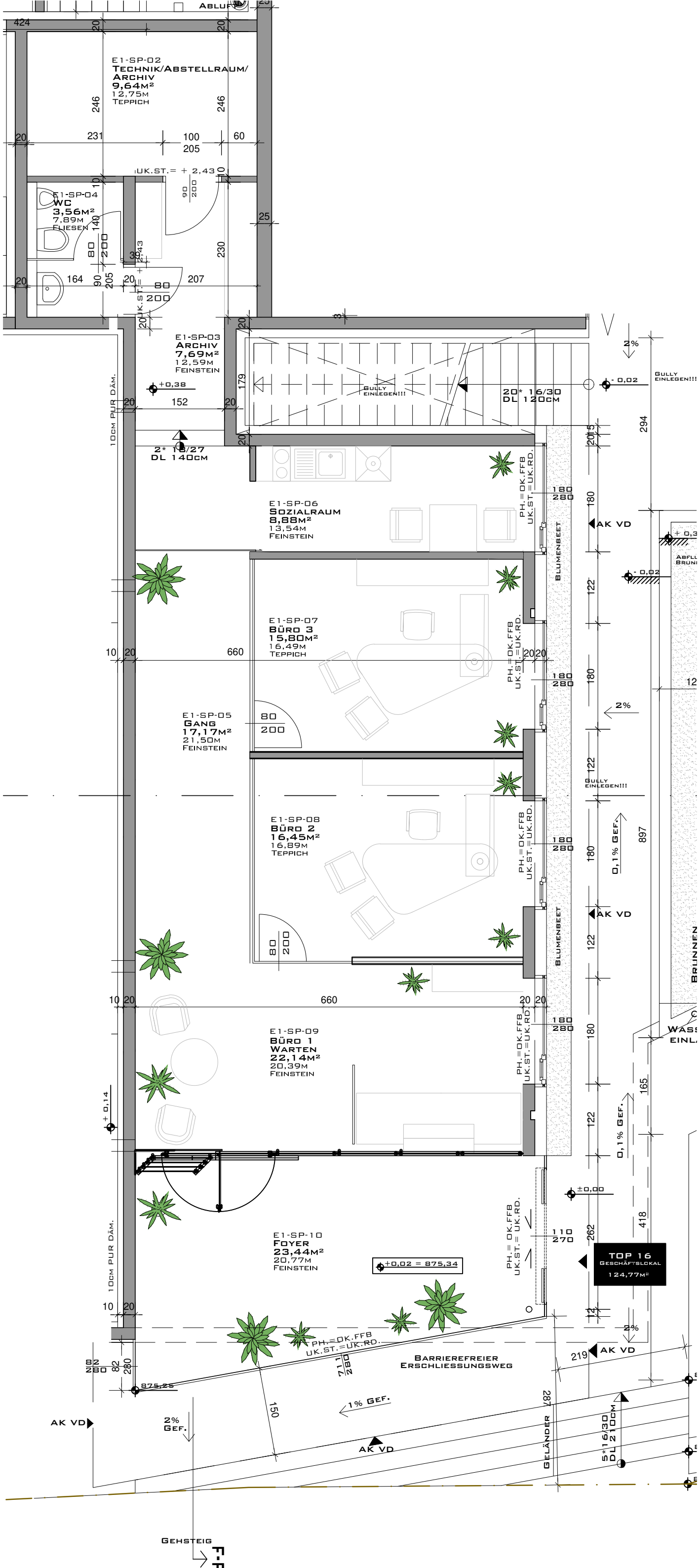














Energiekennzahlen für die Anzeige in Druckwerken und elektronischen Medien

Energieausweis-Vorlage-Gesetz 2012 – EAVG 2012

Bezeichnung	Sylvester Jordan Straße 1 - Büros		
Gebäudeteil	Büros E01, E02		
Nutzungsprofil	Bürogebäude	Baujahr	2012
Straße	Sylvester Jordan Straße 1	Katastralgemeinde	Axams
PLZ/Ort	6094 Axams	KG-Nr.	81104
Grundstücksnr.	57	Seehöhe	878 m

Energiekennzahlen lt. Energieausweis

HWB_{Ref,SK} 67 **f_{GEE,SK} 0,74**

Energieausweis Ausstellungsdatum 14.04.2023

Gültigkeitsdatum 13.04.2033

Der Energieausweis besteht aus

- den ersten zwei Seiten (im Falle von Sonstigen konditionierten Gebäuden auch aus mehr Seiten, denn ab der 3. Seite strukturierte Auflistung der U-Werte) gemäß dem im Anhang dieser Richtlinie festgelegten Layout und
- einem technischen Anhang

HWB _{Ref}	Der Referenz-Heizwärmebedarf ist jene Wärmemenge, die in den Räumen bereitgestellt werden muss, um diese auf einer normativ geforderten Raumtemperatur, ohne Berücksichtigung allfälliger Erträge aus Wärmerückgewinnung, zu halten.
f _{GEE}	Der Gesamtenergieeffizienz-Faktor ist der Quotient aus einerseits dem Endenergiebedarf abzüglich allfälliger Endenergieerträge und zuzüglich des dafür notwendigen Hilfsenergiebedarfs und andererseits einem Referenz-Endenergiebedarf (Anforderung 2007).
SK	Das Standortklima ist das reale Klima am Gebäudestandort. Dieses Klimamodell wurde auf Basis der Primärdaten (1970 bis 1999) der Zentralanstalt für Meteorologie und Geodynamik für die Jahre 1978 bis 2007 gegenüber der Vorfassung aktualisiert.
EAVG §3	Wird ein Gebäude oder ein Nutzungsobjekt in einem Druckwerk oder einem elektronischen Medium zum Kauf oder zur In-Bestand-Nahme angeboten, so sind in der Anzeige der Heizwärmebedarf und der Gesamtenergieeffizienz-Faktor des Gebäudes oder des Nutzungsobjekts anzugeben. Diese Pflicht gilt sowohl für den Verkäufer oder Bestandgeber als auch für den von diesem beauftragten Immobilienmakler.
EAVG §4	(1) Beim Verkauf eines Gebäudes hat der Verkäufer dem Käufer, bei der In-Bestand-Gabe eines Gebäudes der Bestandgeber dem Bestandnehmer rechtzeitig vor Abgabe der Vertragserklärung des Käufers oder Bestandnehmers einen zu diesem Zeitpunkt höchstens zehn Jahre alten Energieausweis vorzulegen und ihm diesen oder eine vollständige Kopie desselben binnen 14 Tagen nach Vertragsabschluss auszuhändigen.
EAVG §6	Wird dem Käufer oder Bestandnehmer vor Abgabe seiner Vertragserklärung ein Energieausweis vorgelegt, so gilt die darin angegebene Gesamtenergieeffizienz des Gebäudes als bedungene Eigenschaft im Sinn des § 922 Abs. 1 ABGB.
EAVG §7	(1) Wird dem Käufer oder Bestandnehmer entgegen § 4 nicht bis spätestens zur Abgabe seiner Vertragserklärung ein Energieausweis vorgelegt, so gilt zumindest eine dem Alter und der Art des Gebäudes entsprechende Gesamtenergieeffizienz als vereinbart. (2) Wird dem Käufer oder Bestandnehmer entgegen § 4 nach Vertragsabschluss kein Energieausweis ausgehändigt, so kann er entweder sein Recht auf Ausweisaushändigung gerichtlich geltend machen oder selbst einen Energieausweis einholen und die ihm daraus entstandenen Kosten vom Verkäufer oder Bestandgeber ersetzt begehren.
EAVG §8	Vereinbarungen, die die Vorlage- und Aushändigungspflicht nach § 4, die Rechtsfolge der Ausweisvorlage nach § 6, die Rechtsfolge unterlassener Vorlage nach § 7 Abs. 1 einschließlich des sich daraus ergebenden Gewährleistungsanspruchs oder die Rechtsfolge unterlassener Aushändigung nach § 7 Abs. 2 ausschließen oder einschränken, sind unwirksam.
EAVG §9	(1) Ein Verkäufer, Bestandgeber oder Immobilienmakler, der es entgegen § 3 unterlässt, in der Verkaufs- oder In-Bestand-Gabe-Anzeige den Heizwärmebedarf und den Gesamtenergieeffizienz-Faktor des Gebäudes oder des Nutzungsobjekts anzugeben, begeht, sofern die Tat nicht den Tatbestand einer gerichtlich strafbaren Handlung erfüllt oder nach anderen Verwaltungsstrafbestimmungen mit strengerer Strafe bedroht ist, eine Verwaltungsübertretung und ist mit einer Geldstrafe bis zu 1 450 Euro zu bestrafen. Der Verstoß eines Immobilienmaklers gegen § 3 ist entschuldigt, wenn er seinen Auftraggeber über die Informationspflicht nach dieser Bestimmung aufgeklärt und ihn zur Bekanntgabe der beiden Werte beziehungsweise zur Einholung eines Energieausweises aufgefordert hat, der Auftraggeber dieser Aufforderung jedoch nicht nachgekommen ist. (2) Ein Verkäufer oder Bestandgeber, der es entgegen § 4 unterlässt, 1. dem Käufer oder Bestandnehmer rechtzeitig einen höchstens zehn Jahre alten Energieausweis vorzulegen oder 2. dem Käufer oder Bestandnehmer nach Vertragsabschluss einen Energieausweis oder eine vollständige Kopie desselben auszuhändigen, begeht, sofern die Tat nicht den Tatbestand einer gerichtlich strafbaren Handlung erfüllt oder nach anderen Verwaltungsstrafbestimmungen mit strengerer Strafe bedroht ist, eine Verwaltungsübertretung und ist mit einer Geldstrafe bis zu 1450 Euro zu bestrafen.

Vorlagebestätigung

Energieausweis-Vorlage-Gesetz 2012 – EAVG 2012

Bezeichnung	Sylvester Jordan Straße 1 - Büros		
Gebäudeteil	Büros E01, E02		
Nutzungsprofil	Bürogebäude	Baujahr	2012
Straße	Sylvester Jordan Straße 1	Katastralgemeinde	Axams
PLZ/Ort	6094 Axams	KG-Nr.	81104
Grundstücksnr.	57	Seehöhe	878 m

Energiekennzahlen lt. Energieausweis

HWB_{Ref,SK} 67 **f_{GEE,SK} 0,74**

Der Energieausweis besteht aus

- den ersten zwei Seiten (im Falle von Sonstigen konditionierten Gebäuden auch aus mehr Seiten, denn ab der 3. Seite strukturierte Auflistung der U-Werte) gemäß dem im Anhang dieser Richtlinie festgelegten Layout und
- einem technischen Anhang

Der Vorlegende bestätigt, dass der Energieausweis vorgelegt wurde.

Ort, Datum

Name Vorlegender

Unterschrift Vorlegender

Der Interessent bestätigt, dass ihm der Energieausweis vorgelegt wurde.

Ort, Datum

Name Interessent

Unterschrift Interessent

HWB _{Ref}	Der Referenz-Heizwärmebedarf ist jene Wärmemenge, die in den Räumen bereitgestellt werden muss, um diese auf einer normativ geforderten Raumtemperatur, ohne Berücksichtigung allfälliger Erträge aus Wärmerückgewinnung, zu halten.
f _{GEE}	Der Gesamtenergieeffizienz-Faktor ist der Quotient aus einerseits dem Endenergiebedarf abzüglich allfälliger Endenergieerträge und zuzüglich des dafür notwendigen Hilfsenergiebedarfs und andererseits einem Referenz-Endenergiebedarf (Anforderung 2007).
SK	Das Standortklima ist das reale Klima am Gebäudestandort. Dieses Klimamodell wurde auf Basis der Primärdaten (1970 bis 1999) der Zentralanstalt für Meteorologie und Geodynamik für die Jahre 1978 bis 2007 gegenüber der Vorfassung aktualisiert.
EAVG §4	(1) Beim Verkauf eines Gebäudes hat der Verkäufer dem Käufer, bei der In-Bestand-Gabe eines Gebäudes der Bestandgeber dem Bestandnehmer rechtzeitig vor Abgabe der Vertragserklärung des Käufers oder Bestandnehmers einen zu diesem Zeitpunkt höchstens zehn Jahre alten Energieausweis vorzulegen und ihm diesen oder eine vollständige Kopie desselben binnen 14 Tagen nach Vertragsabschluss auszuhändigen.

Aushändigungsbestätigung

Energieausweis-Vorlage-Gesetz 2012 – EAVG 2012

Bezeichnung	Sylvester Jordan Straße 1 - Büros		
Gebäudeteil	Büros E01, E02		
Nutzungsprofil	Bürogebäude	Baujahr	2012
Straße	Sylvester Jordan Straße 1	Katastralgemeinde	Axams
PLZ/Ort	6094 Axams	KG-Nr.	81104
Grundstücksnr.	57	Seehöhe	878 m

Energiekennzahlen lt. Energieausweis

HWB_{Ref,SK} 67 **f_{GEE,SK} 0,74**

Der Energieausweis besteht aus

- den ersten zwei Seiten (im Falle von Sonstigen konditionierten Gebäuden auch aus mehr Seiten, denn ab der 3. Seite strukturierte Auflistung der U-Werte) gemäß dem im Anhang dieser Richtlinie festgelegten Layout und
- einem technischen Anhang

Der Verkäufer/Bestandgeber bestätigt, dass der Energieausweis ausgehändigt wurde.

Ort, Datum

Name Verkäufer/Bestandgeber

Unterschrift Verkäufer/Bestandgeber

Der Käufer/Bestandnehmer bestätigt, dass ihm der Energieausweis ausgehändigt wurde.

Ort, Datum

Name Käufer/Bestandnehmer

Unterschrift Käufer/Bestandnehmer

HWB _{Ref}	Der Referenz-Heizwärmebedarf ist jene Wärmemenge, die in den Räumen bereitgestellt werden muss, um diese auf einer normativ geforderten Raumtemperatur, ohne Berücksichtigung allfälliger Erträge aus Wärmerückgewinnung, zu halten.
f _{GEE}	Der Gesamtenergieeffizienz-Faktor ist der Quotient aus einerseits dem Endenergiebedarf abzüglich allfälliger Endenergieerträge und zuzüglich des dafür notwendigen Hilfsenergiebedarfs und andererseits einem Referenz-Endenergiebedarf (Anforderung 2007).
SK	Das Standortklima ist das reale Klima am Gebäudestandort. Dieses Klimamodell wurde auf Basis der Primärdaten (1970 bis 1999) der Zentralanstalt für Meteorologie und Geodynamik für die Jahre 1978 bis 2007 gegenüber der Vorfassung aktualisiert.
EAVG §4	(1) Beim Verkauf eines Gebäudes hat der Verkäufer dem Käufer, bei der In-Bestand-Gabe eines Gebäudes der Bestandgeber dem Bestandnehmer rechtzeitig vor Abgabe der Vertragserklärung des Käufers oder Bestandnehmers einen zu diesem Zeitpunkt höchstens zehn Jahre alten Energieausweis vorzulegen und ihm diesen oder eine vollständige Kopie desselben binnen 14 Tagen nach Vertragsabschluss auszuhändigen.