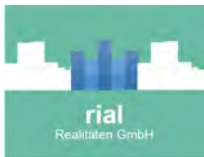
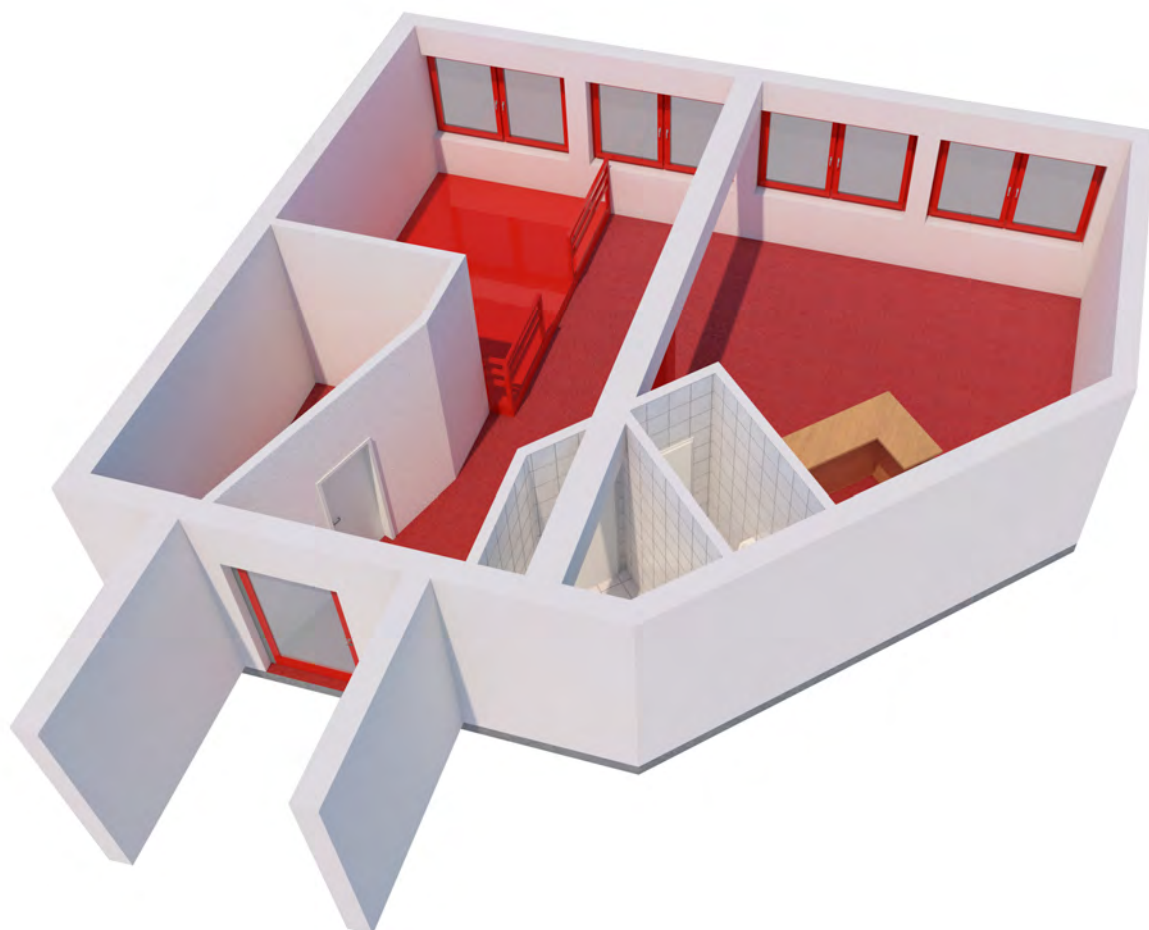
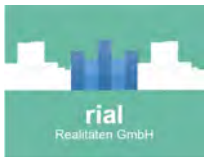


PROJEKT: GL 2 - Mag. Außerhofer Str. 10 6130 Schwaz	PLANINHALT: GRUNDRISS Gesamtfläche: 87,29 m ²		
DATUM: 12.08.2025	MAßSTAB: 1:100	Format: A4	
		RIAL Realitäten GmbH 6273 Ried im Zillertal, Landstraße 33	



PROJEKT: GL 2 - Mag. Außerhofer Str. 10 6130 Schwaz		PLANINHALT: 3D GRUNDRISS	
DATUM:	12.08.2025	MAßSTAB:	K.A. Format: A4
		RIAL Realitäten GmbH 6273 Ried im Zillertal, Landstraße 33	